

# Vodič - Sprememba barve oči

## 1. Odpiranje slike

Sliko **Slika1.jpg** kopiraj iz mape, spletne strani ali ključka na svoj pogon, v mapo **Slike**.

Odpri program GIMP in izberi **Datoteka > Odpri**. Poišči sliko in klikni **Odpri**.

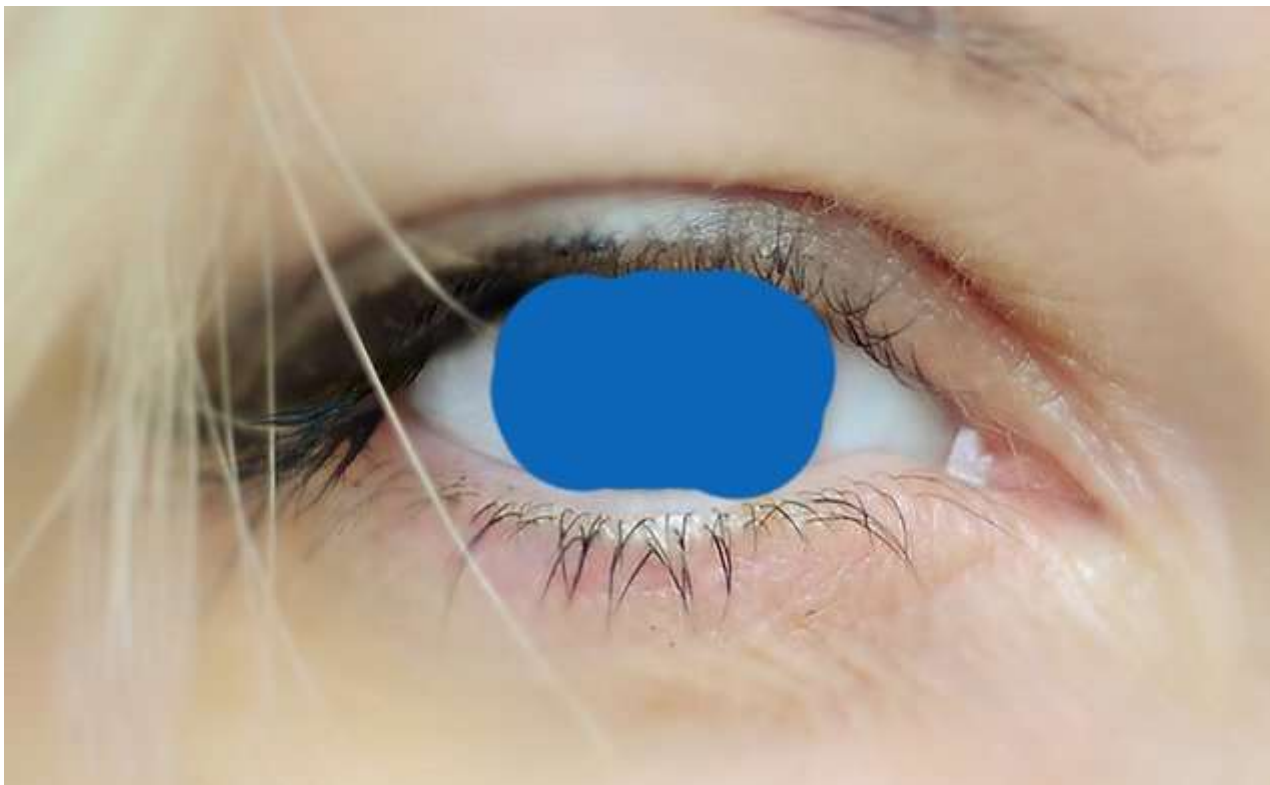


## 2. Nova plast

Ustvari novo plast ( **Plast > Nova plast** ) in jo poimenuj **barva oči**.

## 3. Pobarvaj oko

Izberi čopič in ustrezno barvo (recimo modro) in s čopičem pobarvaj oko. Pri tem pazi, da barvaš po zgornji, prazni plasti.



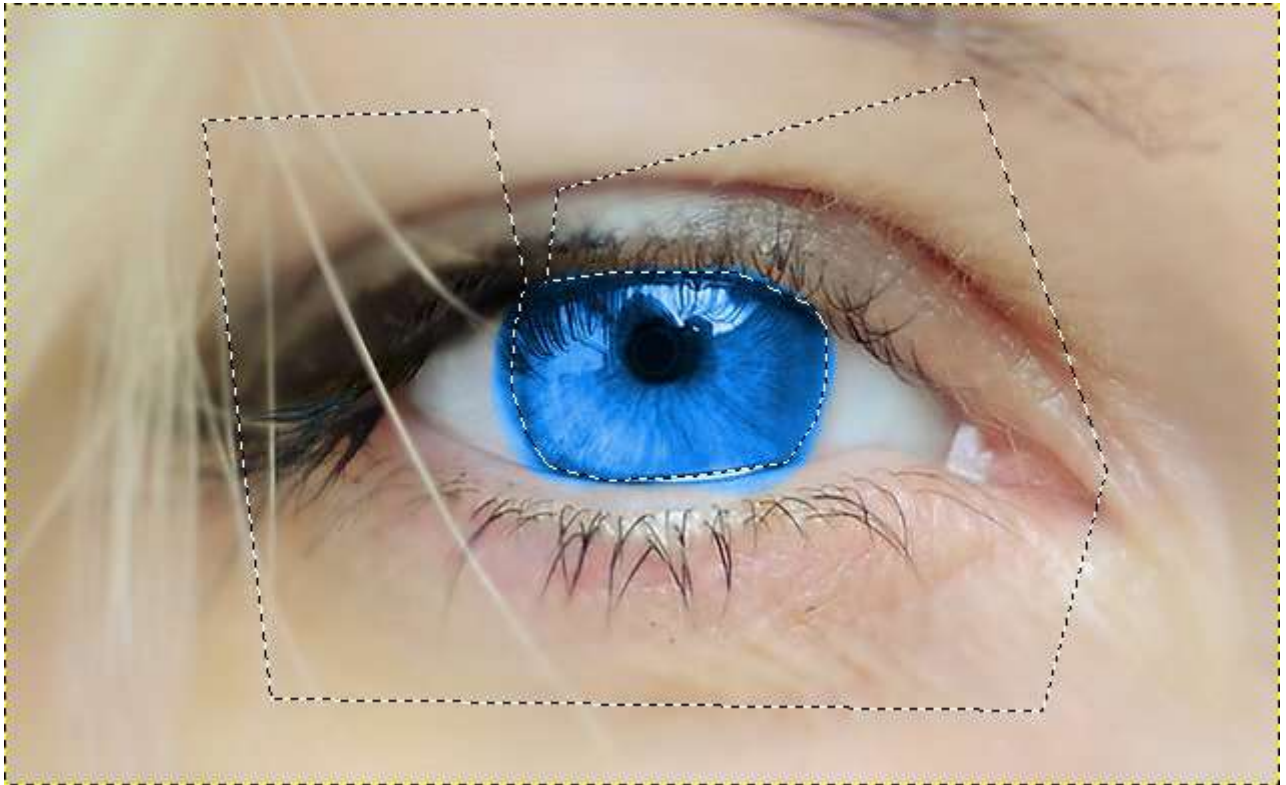
#### 4. Spremeni način plasti

Način plasti "barva oči" spremeni na način plasti **Barva HSL**.



## 5. Odstrani odvečne dele

Z orodjem **Prosta izbira** ali izberi odvečne dele.



Pritisno tipko **Delete** in odvečni deli se bodo izbrisali.



## 6. Razmaži robove

Z orodjem **Razmaži** robove oči razmaži in skrij jasno vidne prehode.



## 7. Posvetli/potemni robove

Z orodjem **Posvetli / Potemni** ustvari prehodne barve. Zunanost je temnejša, kot notranost.



## **8. Dodaj sliko**

Z orodjem **Zabriši / Izostri** dodaj sliko. Urejati moraš plast z dejansko sliko in ne plast z barvo oči.



## **9. Nova plast**

Ustvari novo plast ( Plast > Nova plast ) in jo poimenuj **sivine**. Plast se naj nahaja med sliko in plastjo "barva oči".

## **10. Plast pobarvaj na črno**

Plast "sivine" pobarvaj s črno barvo, tako da uporabiš orodje **Kanglica**.

## **11. Spremeni način plasti**

Način plasti "sivine" spremeni na **Barva HSL**.



## **12. Shrani sliko**

Sliko shrani v formatu JPG v svojo mapo.