

5.5.2020



TOREK

Kadar boste gledali  
in poslušali s srcem,  
boste ugotovili, da je svet  
poln mavričnih barv  
in da največ toplih lahko  
oddajajo ravno ljudje.



Pozdravljeni, dragi moji!

Najprej, da ne pozabimo: Ob 11.00 se dobimo na Zoom-u!!!!

Vidim, da ste se med počitnicami zares dobro spočili, saj ste včeraj zelo dobro in pridno delali svoje šolske obveznosti. Super ste!

Ker se bomo danes videli in slišali v živo, naj zdaj zaključim s pisanjem in vas seznanim z današnjimi izzivi:

**DRU: SREDNJI VEK**

**MAT: PREVERIM SVOJE ZNANJE** 

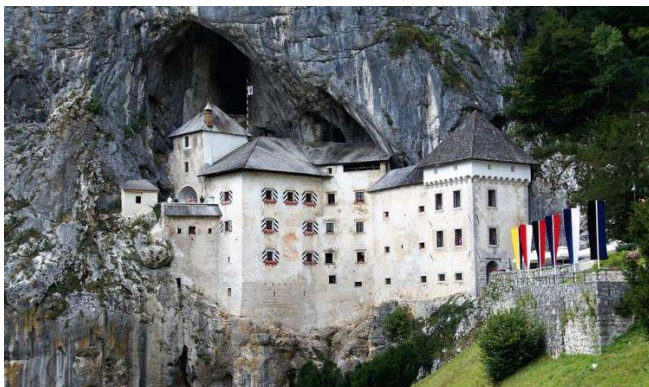
**SLJ: KATEREGA SPOLA SO SAMOSTALNIKI?** 

**GUM: PONAVLJANJE**

**TJA: Ne pozabi pogledati na šolsko spletno stran!**

## DRU: SREDNJI VEK

Pa se iz starega veka od Rimljanov preselimo v srednji vek, ki je trajal od leta 500 do 1500 našega štetja. Gre za čas gradov, vitezov, pa tudi kmetov – podložnikov.....



- Za današnji uvod v temo si poglej oddajo IZODROM na spodnji povezavi in si poskusi zapomniti čimveč:

<https://www.rtv slo.si/tv/otroski/izodrom/zgodovina-zivljenje-v-srednjem-veku/521189>

## GUM: PONAVLJANJE

- Reši križanko. Preberi navodila, kako se rešuje. Na koncu preveri rešitve.

<https://www.uciteljska.net/kvizi/HotPot/GVZ/krizGVZ.htm>



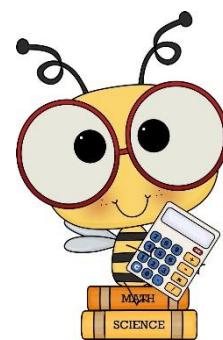
\*\*\* Če želiš, lahko rešiš še to križanko:

[https://uciteljska.net/kvizi/HotPot/Z\\_glasbo\\_v\\_krizanki/Z\\_glasbo\\_v\\_krizanki.htm](https://uciteljska.net/kvizi/HotPot/Z_glasbo_v_krizanki/Z_glasbo_v_krizanki.htm)

## MAT: PREVERIM SVOJE ZNANJE

Včeraj si reševal en del preverjanja.

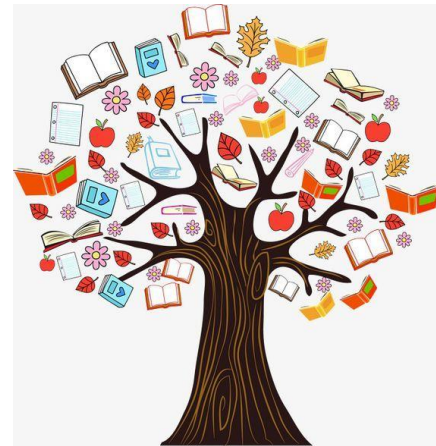
- Danes reši še preverjanje v DZ na str. 81.



**SVOJ ZAPIS V DZ SLIKAJ IN POŠLI NA [martina.fajdiga@guest.arnes.si](mailto:martina.fajdiga@guest.arnes.si).**

## SLJ: KATEREGA SPOLA SO SAMOSTALNIKI?

- Za ponovitev o samostalniku naslednje skupine besed prepiši v zvezek. V vsaki skupini prečrtaj besedo, ki ni samostalnik. Pomagaj si tako, da besede uporabiš v povedi **To je..** in se nato še vprašaš po tej besedi **Kdo/kaj je to?**
  - ❖ metulj, radirka, imamo, kolo
  - ❖ krojač, slovenski, zidar, učiteljica
  - ❖ svinčnik, palica, sneg, pozimi
  - ❖ cvetijo, smreka, smeh, luč
  - ❖ svetloba, kokoš, sosedov, osa
  - ❖ jej, dolžina, jabolko, sin



Pisno pojasni svoje rešitve.

- Poimenuj bitja na sliki. Besede napiši v zvezek.



- Ali so besede, ki si jih napisal/-a, samostalniki? Pisno pojasni.
- Katera naslikana bitja so moškega spola? Napiši v zvezek.
- Katera pa so ženskega spola? Napiši v zvezek.
- Nalogo rešuj v zvezek. Napiši, katerega spola so naslednji samostalniki. K vsakemu pripiši samostalnik nasprotnega spola. Glej primer.

lastnica	ženski spol	lastnik
žena	_____	_____
stric	_____	_____
volk	_____	_____
zajec	_____	_____
oven	_____	_____
kobila	_____	_____

- Kaj poimenujejo zgornji samostalniki? Pojme./Bitja./Stvari. Zapiši v zvezek.
- **Poglej in poslušaj RAZLAGO** o SPOLU SAMOSTALNIKA na ppt predstavitvi, ki sem jo poslala.
- Delovni zvezek odpri na strani 54. Preberi dialog med Zalo in Filipom. Zakaj Filip ve, da je *mama* ženskega spola, *oče* pa moškega?
- Kako pa spol določiš samostalniku *jabolko*? Preberi, kaj o tem pravijo Jaka, Neža in Cof.
- Preberi zapise na tablah.
- **POMEMBNO! – PREPIŠI SI V ZVEZEK**

Samostalniki so **moškega, ženskega ali srednjega** spola.

*Kaj moram vedeti...*



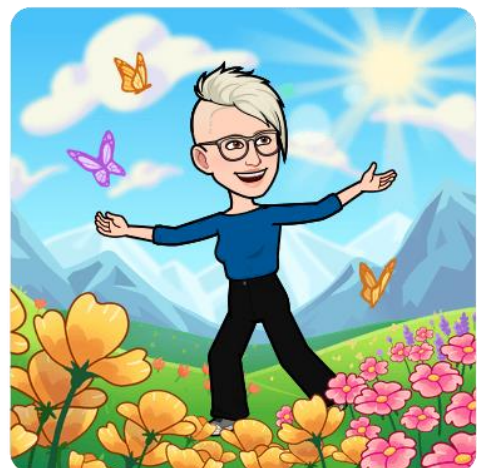
Pri določanju spola si pomagamo z besedami **TISTI, TISTA in TISTO**.

- ❖ **Tisti** označuje **MOŠKI SPOL**, npr. tisti očka, tisti čoln, tisti avto.
- ❖ **Tista** določa **ŽENSKI SPOL**, npr. tista mama, tista roža, tista sreča.
- ❖ **Tisto** označuje **SREDNJI SPOL**, npr. tisto okno, tisto dete, tisto kolo.

- Za konec reši vse naloge v SDZ na straneh 54 in 55.

Če se ti pri delu kjerkoli zatakne, veš kje in kako me najdeš. Ne oklevaj, pošlji sporočilo! Delaj natančno in zbrano!

Pohiti, zunaj te čaka prekrasna narava!



Učiteljica Martina

